

ARZOBISPADO DE SANTIAGO

SOLIDARIDAD HOY

VICARÍA DE PASTORAL SOCIAL
Y DE LOS TRABAJADORES

20
años

Una mirada creyente de nuestra
realidad

Pbro. Andrés Moro V.

29 de agosto de 2012

Encuesta CASEN 2012

Ficha Técnica (Fuente: Min. Desarrollo Social)

- La Encuesta CASEN en 2011 se aplicó a 87.000 hogares
- Trabajo de campo: 14 semanas. Entre oct. 2011 y enero 2012.
- Instituciones que participan: INE, Microdatos U. de Chile, CEPAL.
- Principal encuesta socioeconómica en el país y fuente de las estadísticas oficiales de pobreza y distribución del ingreso

ARZOBISPADO DE SANTIAGO

SOLIDARIDAD HOY

VICARÍA DE PASTORAL SOCIAL
Y DE LOS TRABAJADORES

20
años

- La variable clave que determina la línea de pobreza es el valor de la Canasta Básica de Alimentos (CBA).
- Entre noviembre de 2009 y noviembre de 2011, **la CBA aumentó 12,4%, en tanto que el IPC subió 6,5%***

*Fuente: Min. Desarrollo Social

ARZOBISPADO DE SANTIAGO

SOLIDARIDAD HOY

VICARÍA DE PASTORAL SOCIAL
Y DE LOS TRABAJADORES

20
años

- A su vez, la línea de pobreza extrema o indigencia pasó de \$32.068 a \$36.049*

*Fuente: Min. Desarrollo Social

Pobreza		\$72.098
Pobreza Extrema		\$36.049

ARZOBISPADO DE SANTIAGO

SOLIDARIDAD HOY

VICARÍA DE PASTORAL SOCIAL
Y DE LOS TRABAJADORES

20
años

- La CASEN permite establecer qué porcentaje de la población vive con ingresos mensuales por persona inferiores a la línea de la pobreza extrema

	Pobreza	Pobreza Extrema
Noviembre 2009	15,1%	3,7%
Noviembre 2011	14,4%	2,8%

*Fuente: Min. Desarrollo Social

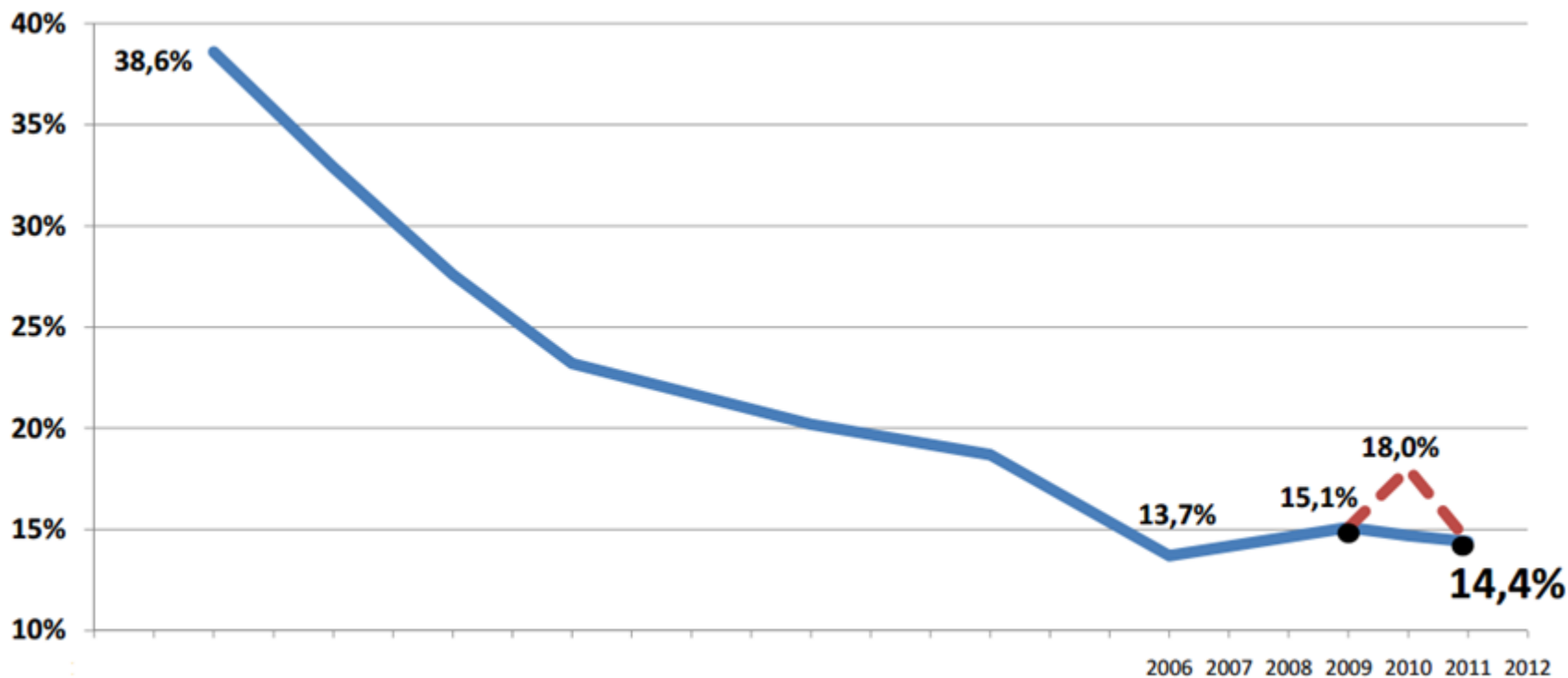
ARZOBISPADO DE SANTIAGO

SOLIDARIDAD HOY

VICARÍA DE PASTORAL SOCIAL
Y DE LOS TRABAJADORES

20
años

Evolución de la pobreza en dos décadas



*Fuente: Min. Desarrollo Social

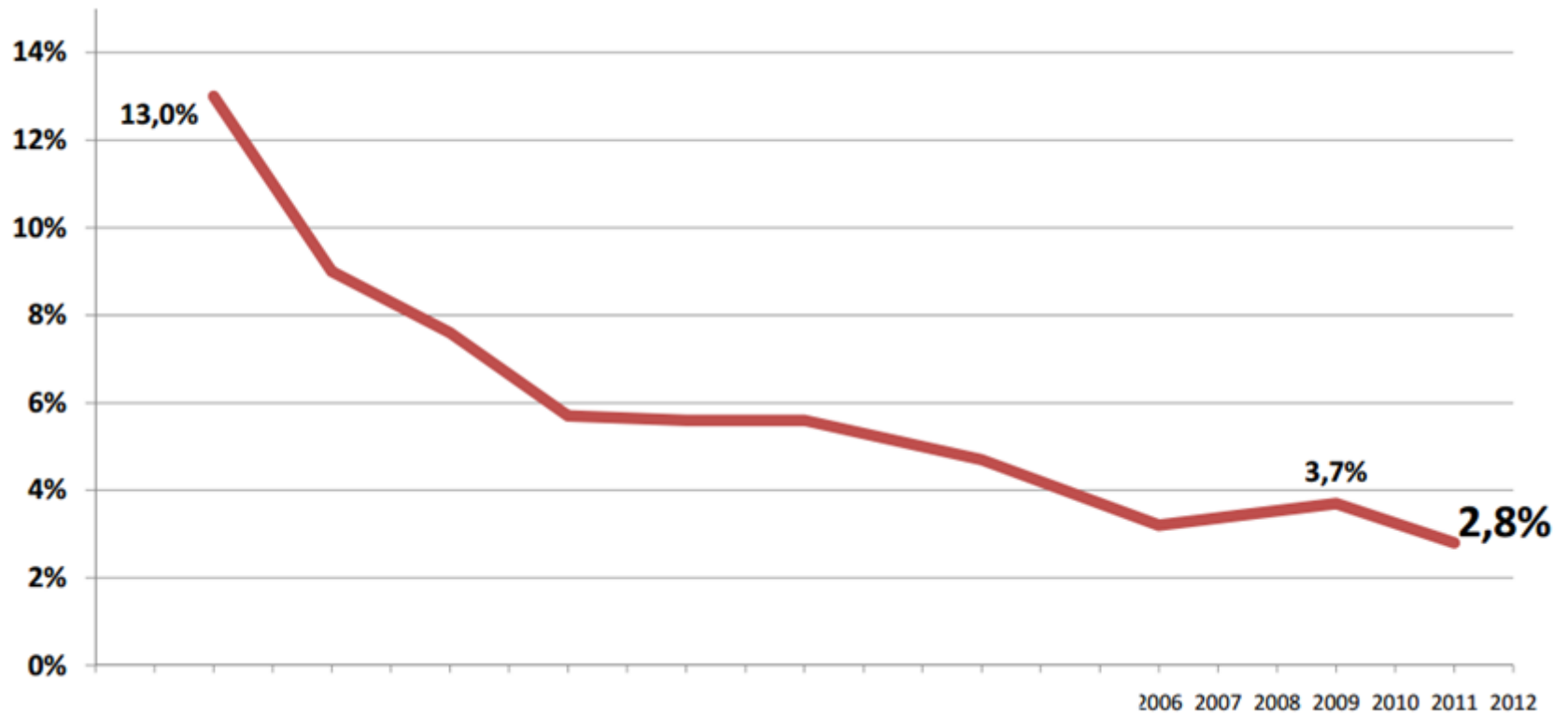
ARZOBISPADO DE SANTIAGO

SOLIDARIDAD HOY

VICARÍA DE PASTORAL SOCIAL
Y DE LOS TRABAJADORES

20
años

Pobreza extrema o indigencia



*Fuente: Min. Desarrollo Social

ARZOBISPADO DE SANTIAGO

SOLIDARIDAD HOY

VICARÍA DE PASTORAL SOCIAL
Y DE LOS TRABAJADORES

20
años

- Los factores más importantes que han influido en la evolución de la pobreza en estos últimos dos años son:
 - Alza en el precio de los alimentos
 - El terremoto
 - El aumento del empleo
 - El incremento de sueldos
 - Las políticas sociales

ARZOBISPADO DE SANTIAGO

SOLIDARIDAD HOY

VICARÍA DE PASTORAL SOCIAL
Y DE LOS TRABAJADORES

20
años

- Los factores más importantes que han influido en la evolución de la pobreza en estos últimos dos años son (fuente: Ministerio de Desarrollo Social):
 - Alza en el precio de los alimentos
 - El terremoto
 - El aumento del empleo
 - El incremento de sueldos
 - Las políticas sociales

ARZOBISPADO DE SANTIAGO

SOLIDARIDAD HOY

VICARÍA DE PASTORAL SOCIAL
Y DE LOS TRABAJADORES

20
años

- **Importante** (fuente: Ministerio de Desarrollo Social):
 - Comienza a revertirse la tendencia al alza de la pobreza que se produjo entre 2006 y 2009.
 - La pobreza extrema o indigencia desciende a niveles anteriores al 2006, y es la más baja que hemos tenido nunca como país

ARZOBISPADO DE SANTIAGO

SOLIDARIDAD HOY

VICARÍA DE PASTORAL SOCIAL
Y DE LOS TRABAJADORES

20
años

- **En términos generales puede decirse que** (fuente: Ministerio de Desarrollo Social):
 - El alza del precio de los alimentos por sobre el IPC significó que 260 mil personas cayeran a la pobreza en el período.
 - En cambio, el efecto del aumento en el empleo (y también de los mayores sueldos) hizo que 321 mil personas dejaran la pobreza

ARZOBISPADO DE SANTIAGO

SOLIDARIDAD HOY

VICARÍA DE PASTORAL SOCIAL
Y DE LOS TRABAJADORES

20
años

- **La meta presidencial** clave en esta área es que la pobreza extrema caiga a **menos de 1%** al término de este gobierno (fuente: Ministerio de Desarrollo Social)
- Hoy estamos en **2,8%**
- Las políticas más importantes para lograr esa meta, además del aumento del empleo, serán:
 - El ingreso ético familiar, que parte el 1 de septiembre
 - El bono al trabajo de la mujer
 - El aumento de la cobertura en jardines infantiles y educación preescolar
- Para ir midiendo el grado de cumplimiento de estas metas, la Encuesta CASEN en el futuro se efectuará anualmente. La próxima medición se hará a fines de este año

ARZOBISPADO DE SANTIAGO

SOLIDARIDAD HOY

VICARÍA DE PASTORAL SOCIAL
Y DE LOS TRABAJADORES

20
años

- Antecedentes Adicionales

	Pobreza	Pobreza Extrema
Total	14,4%	2,8%
Urbana	15,0%	2,7%
Rural	10,8%	3,2%

*Fuente: Min. Desarrollo Social

Si bien en zonas rurales la pobreza es menor, la pobreza extrema es mayor que en zonas urbanas

ARZOBISPADO DE SANTIAGO

SOLIDARIDAD HOY

VICARÍA DE PASTORAL SOCIAL
Y DE LOS TRABAJADORES

20
años

- Pobreza por grupo de edad

Grupo de edad	Noviembre 2009	Noviembre 2011
0 – 3 años	24,6	24,0
4 – 17 años	21,5	22,5
18 – 29 años	14,5	13,3
30 – 44 años	14,2	13,9
45 – 49 años	11,5	10,1
60 y más años	8,9	7,9

*Fuente: Min. Desarrollo Social

La pobreza tiende a ser cada vez más joven

ARZOBISPADO DE SANTIAGO

SOLIDARIDAD HOY

VICARÍA DE PASTORAL SOCIAL
Y DE LOS TRABAJADORES

20
años

- Hombre / Mujer

	2006	2009	2011
Hombre	13,1	14,5	13,3
Mujer	14,3	15,7	15,5

*Fuente: Min. Desarrollo Social

La disminución de la pobreza se da fundamentalmente en los hombres.
La pobreza sigue teniendo rostro de niño y de mujer

ARZOBISPADO DE SANTIAGO

SOLIDARIDAD HOY

VICARÍA DE PASTORAL SOCIAL
Y DE LOS TRABAJADORES

20
años

- **La pobreza por región** (fuente: Ministerio de Desarrollo Social):
 - 10 regiones experimentaron bajas en la pobreza
 - En 4 regiones sube la pobreza
 - En la Región Metropolitana la pobreza se mantiene

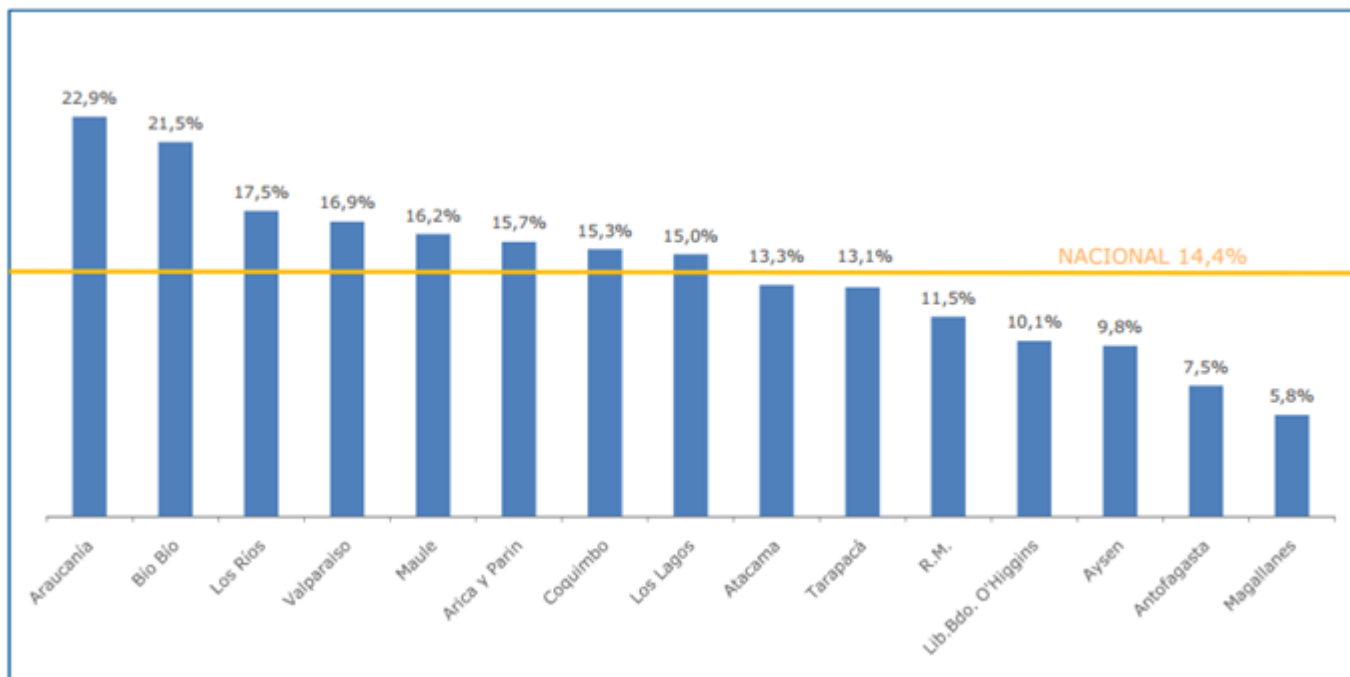
ARZOBISPADO DE SANTIAGO

SOLIDARIDAD HOY

VICARÍA DE PASTORAL SOCIAL
Y DE LOS TRABAJADORES

20
años

- La pobreza por región



Fuente: Ministerio de Desarrollo Social, CASEN 2011

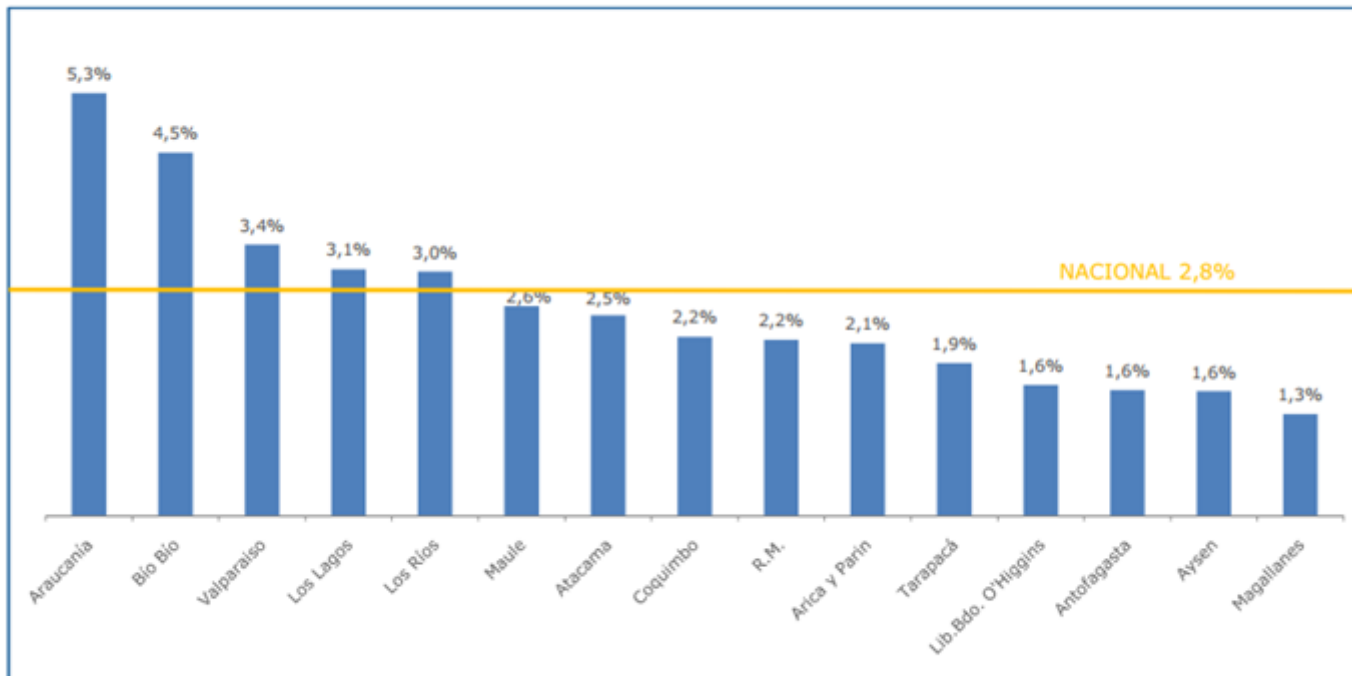
ARZOBISPADO DE SANTIAGO

SOLIDARIDAD HOY

VICARÍA DE PASTORAL SOCIAL
Y DE LOS TRABAJADORES

20
años

- La pobreza extrema por región



Fuente: Ministerio de Desarrollo Social, CASEN 2011

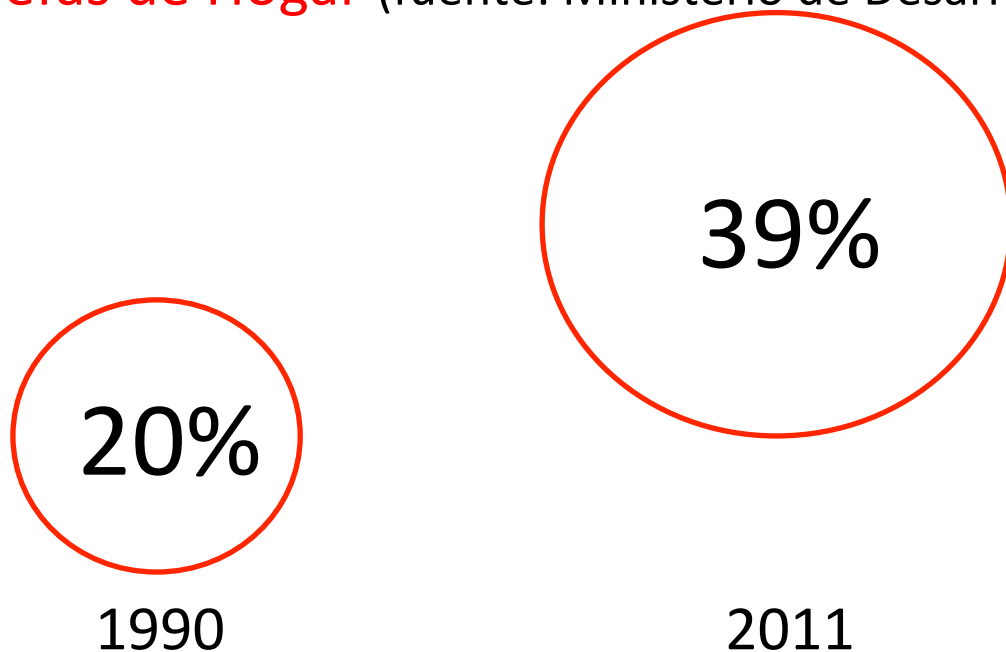
ARZOBISPADO DE SANTIAGO

SOLIDARIDAD HOY

VICARÍA DE PASTORAL SOCIAL
Y DE LOS TRABAJADORES

20
años

- **Mujeres Jefas de Hogar** (fuente: Ministerio de Desarrollo Social):



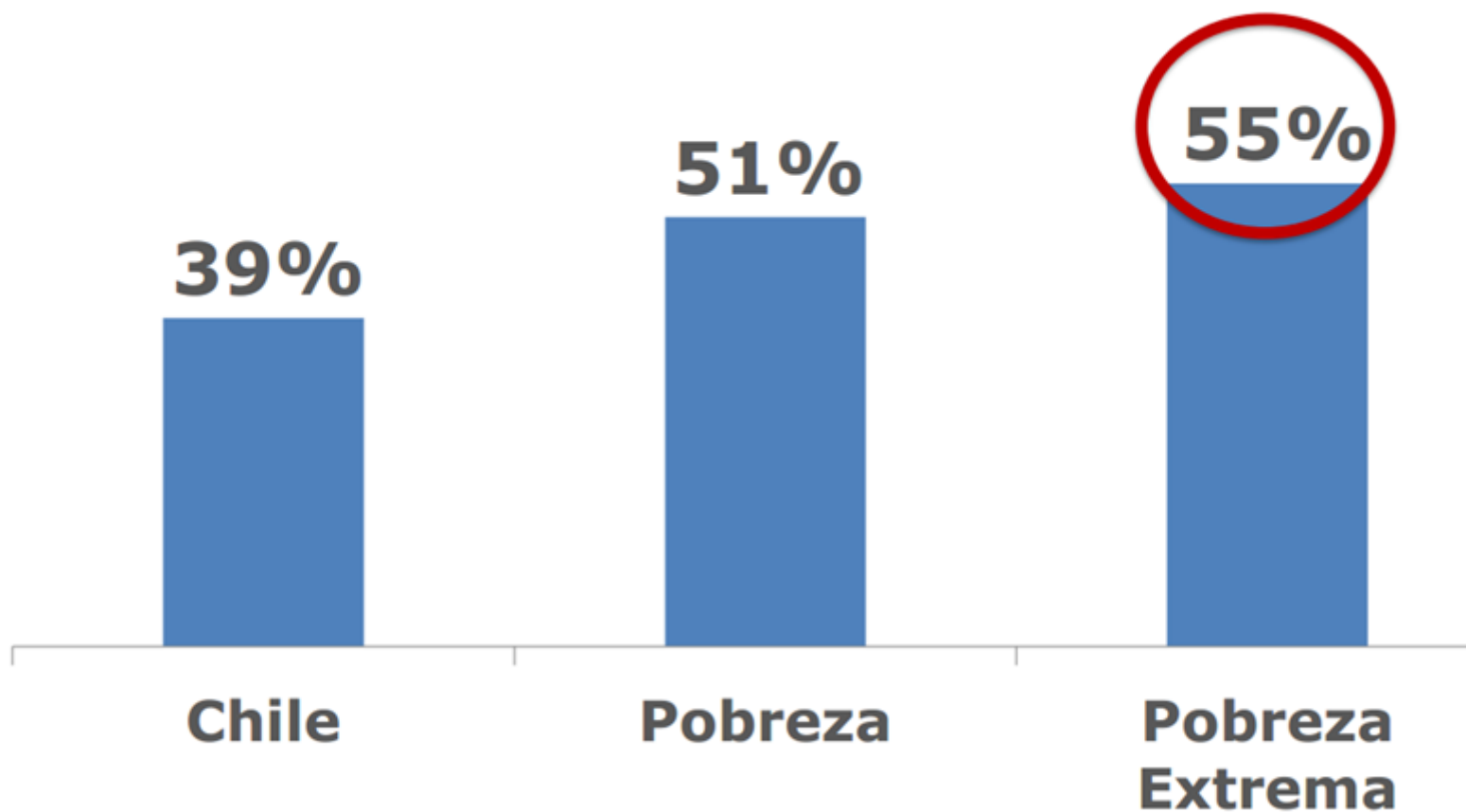
ARZOBISPADO DE SANTIAGO

SOLIDARIDAD HOY

VICARÍA DE PASTORAL SOCIAL
Y DE LOS TRABAJADORES

20
años

- Mujeres Jefas de Hogar



ARZOBISPADO DE SANTIAGO

SOLIDARIDAD HOY

VICARÍA DE PASTORAL SOCIAL
Y DE LOS TRABAJADORES

20
años

- Población Laboral Mujeres



**10% Más
Pobre**



**10% Más
Rico**

ARZOBISPADO DE SANTIAGO

SOLIDARIDAD HOY

VICARÍA DE PASTORAL SOCIAL
Y DE LOS TRABAJADORES

20
años

- En 1990 éramos 13 millones de chilenos y había 1.582.000 niños menores de 5 años.
- En 2011 somos 16,9 millones y hay 1,417.000 niños

3,9 millones de chilenos más

y

165.000 niños menos

ARZOBISPADO DE SANTIAGO

SOLIDARIDAD HOY

VICARÍA DE PASTORAL SOCIAL
Y DE LOS TRABAJADORES

20
años

- **Menores de 18 años por hogar** (fuente: Ministerio de Desarrollo Social):
 - 1990: 1,4 menores por hogar
 - 2011: 0,89 menores por hogar

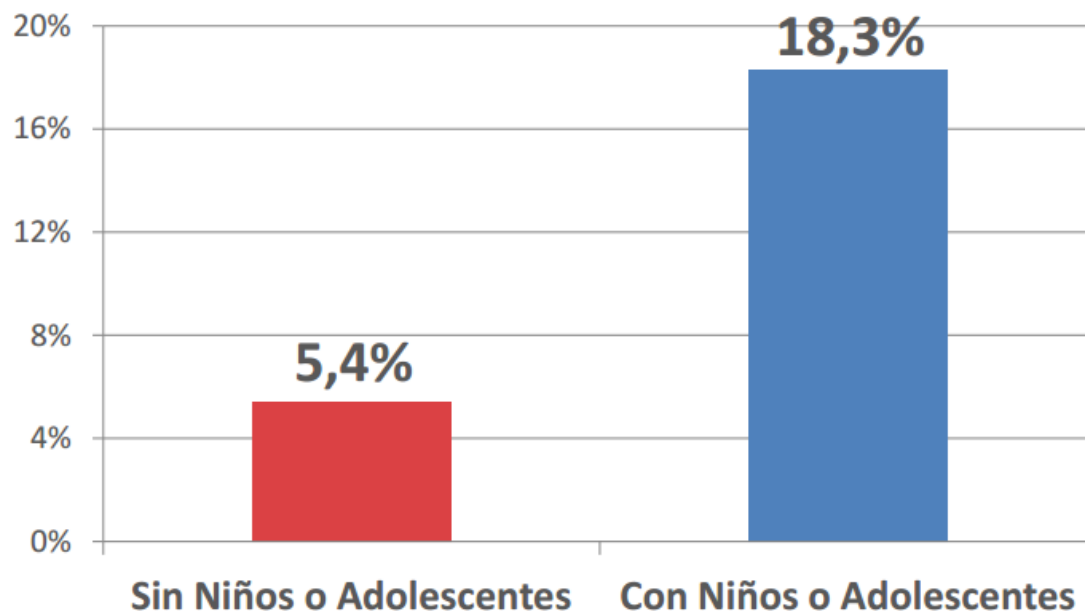
ARZOBISPADO DE SANTIAGO

SOLIDARIDAD HOY

VICARÍA DE PASTORAL SOCIAL
Y DE LOS TRABAJADORES

20
años

- Pobreza en hogares con y sin niños adolescentes



- Pobreza en hogares con niños es 3,3 veces más

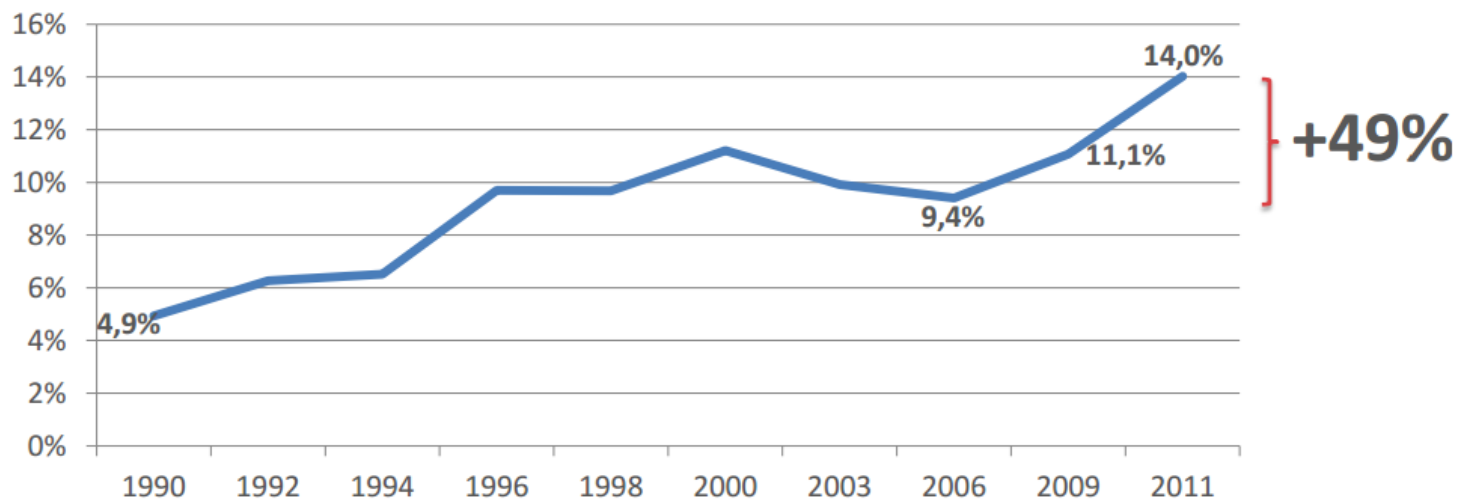
ARZOBISPADO DE SANTIAGO

SOLIDARIDAD HOY

VICARÍA DE PASTORAL SOCIAL
Y DE LOS TRABAJADORES

20
años

- Niños menores de 5 años con sobrepeso u obesidad



Sobrepeso y obesidad se siguen disparando

Hay 72.000 niños más con sobrepeso entre 2006 y 2011

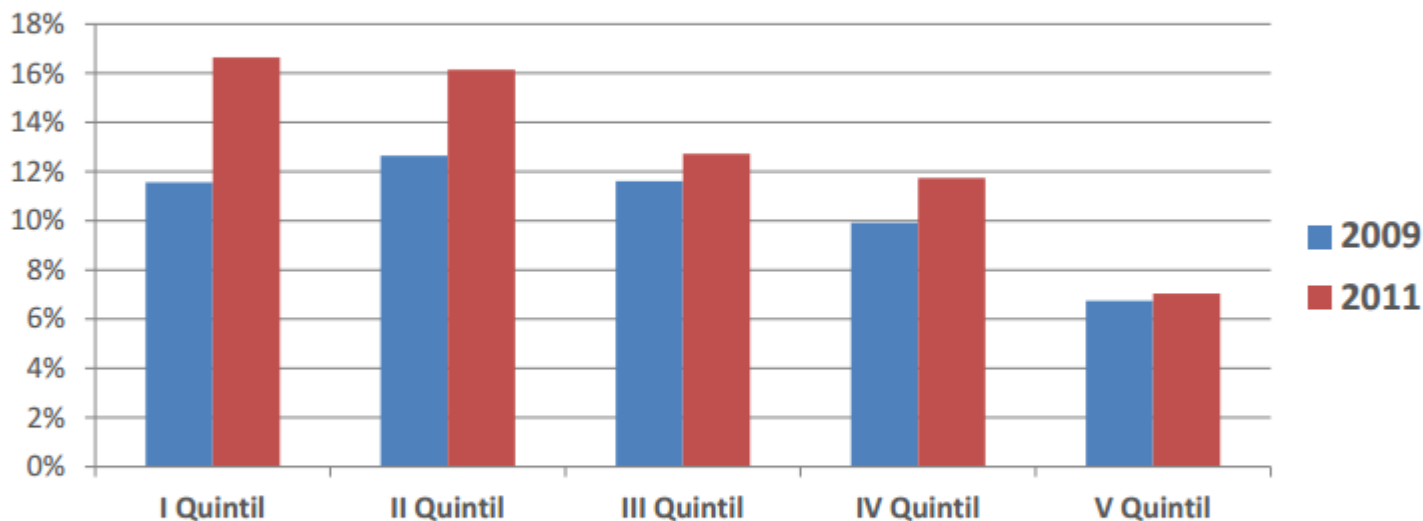
ARZOBISPADO DE SANTIAGO

SOLIDARIDAD HOY

VICARÍA DE PASTORAL SOCIAL
Y DE LOS TRABAJADORES

20
años

- Niños menores de 5 años con sobrepeso u obesidad por quintil



- Sobrepeso se dispara especialmente en 20% más vulnerable
- En caso de niños del 20% más pobre la obesidad subió 44% en 2 años

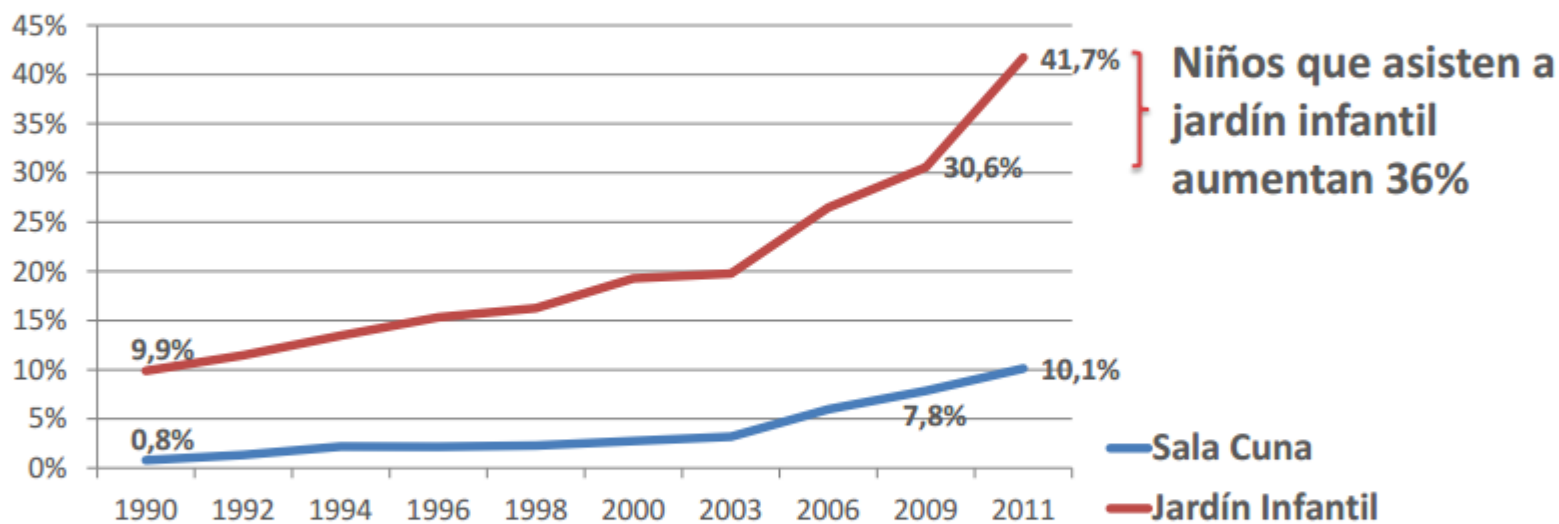
ARZOBISPADO DE SANTIAGO

SOLIDARIDAD HOY

VICARÍA DE PASTORAL SOCIAL
Y DE LOS TRABAJADORES

20
años

- Asistencia a sala cuna y jardín infantil



- Número de niños en jardines infantiles se duplica respecto al 2003
- Sólo 10% asiste a sala cuna, pese a aumento del 29% desde 2009

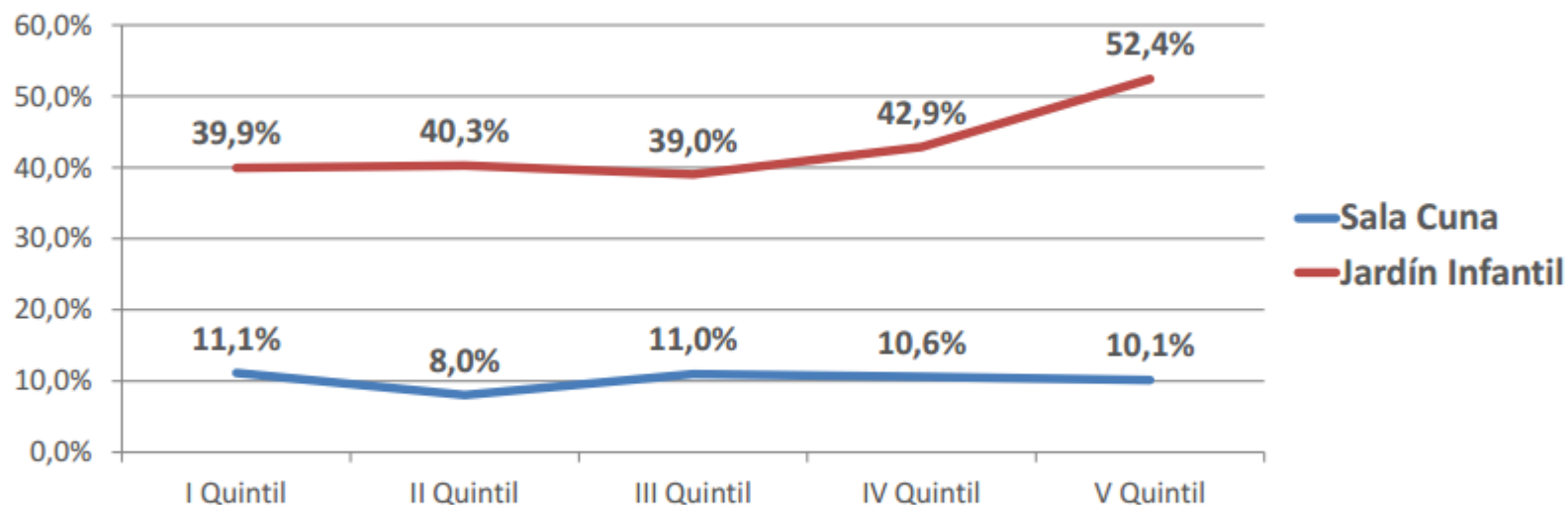
ARZOBISPADO DE SANTIAGO

SOLIDARIDAD HOY

VICARÍA DE PASTORAL SOCIAL
Y DE LOS TRABAJADORES

20
años

- Asistencia a sala cuna y jardín infantil por quintil



- Más de la mitad de niños de ingresos altos asiste al jardín infantil
- Sólo 40% en niños de ingresos bajos
- Sala Cuna es muy parecida según niveles de ingreso



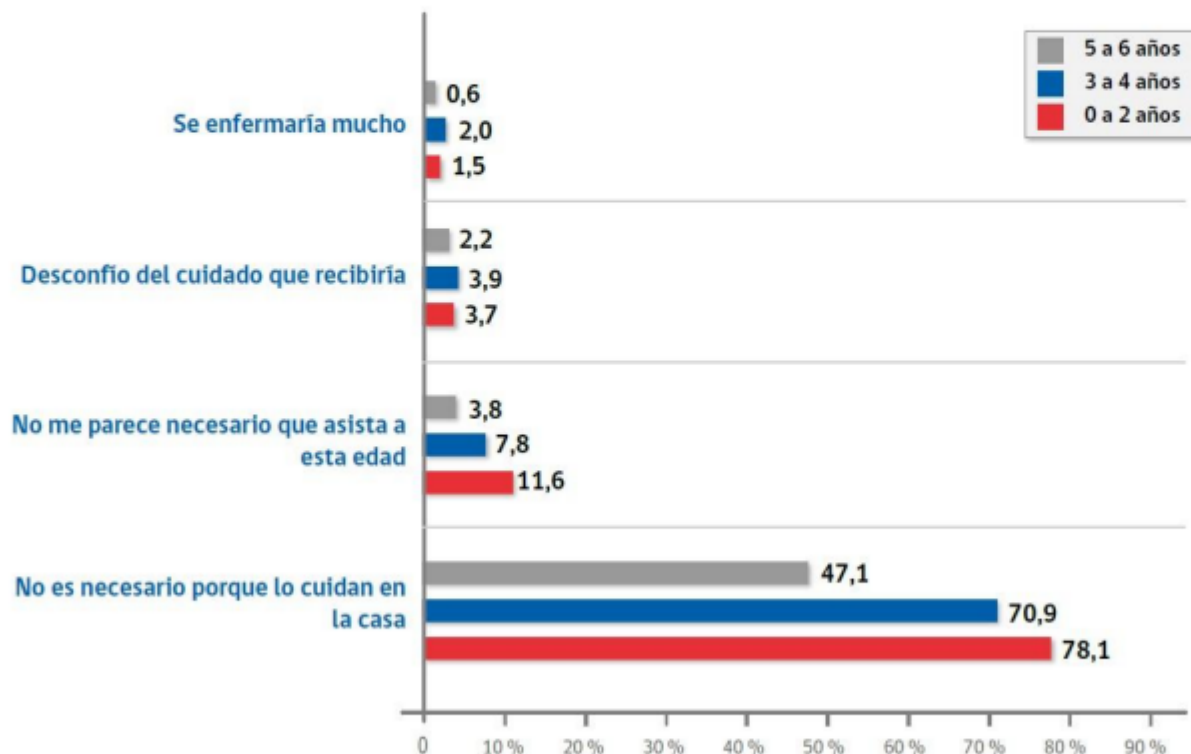
ARZOBISPADO DE SANTIAGO

SOLIDARIDAD HOY

VICARÍA DE PASTORAL SOCIAL
Y DE LOS TRABAJADORES

20
años

- Razones de inasistencia en preescolares



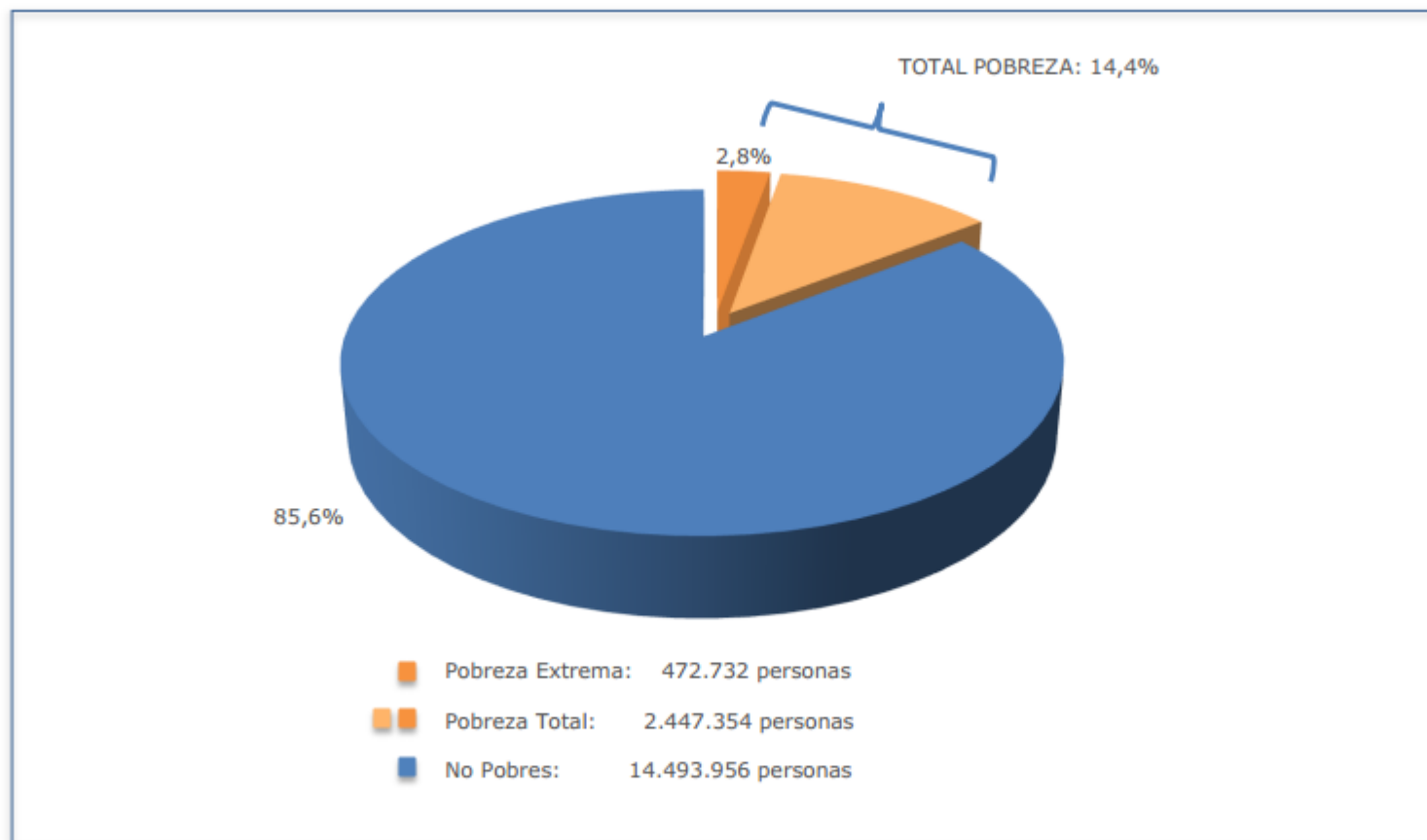
ARZOBISPADO DE SANTIAGO

SOLIDARIDAD HOY

VICARÍA DE PASTORAL SOCIAL
Y DE LOS TRABAJADORES

20
años

- Situación de pobreza v pobreza extrema



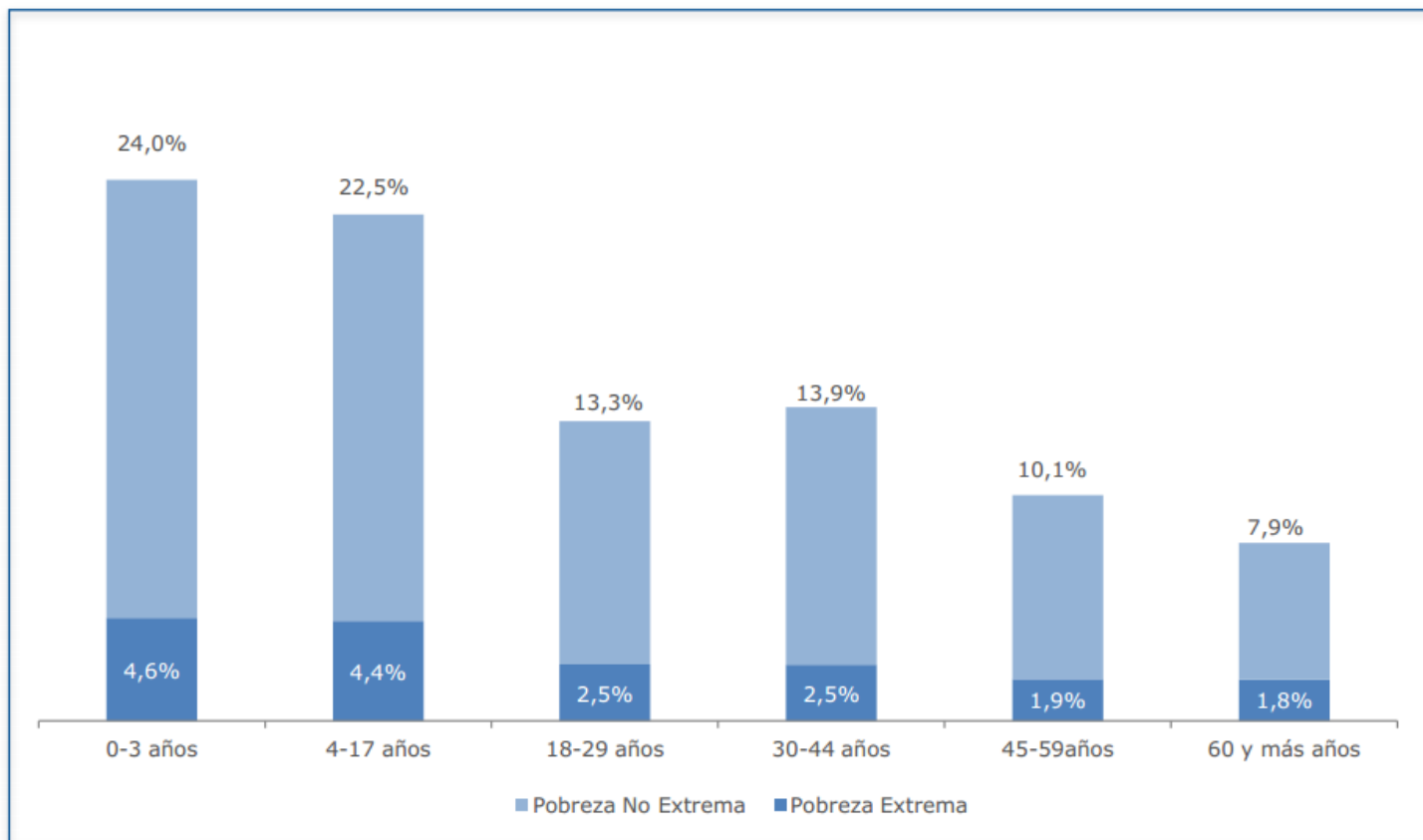
ARZOBISPADO DE SANTIAGO

SOLIDARIDAD HOY

VICARÍA DE PASTORAL SOCIAL
Y DE LOS TRABAJADORES

20
años

- Situación de pobreza por edad



Fuente: Ministerio de Desarrollo Social, CASEN 2011

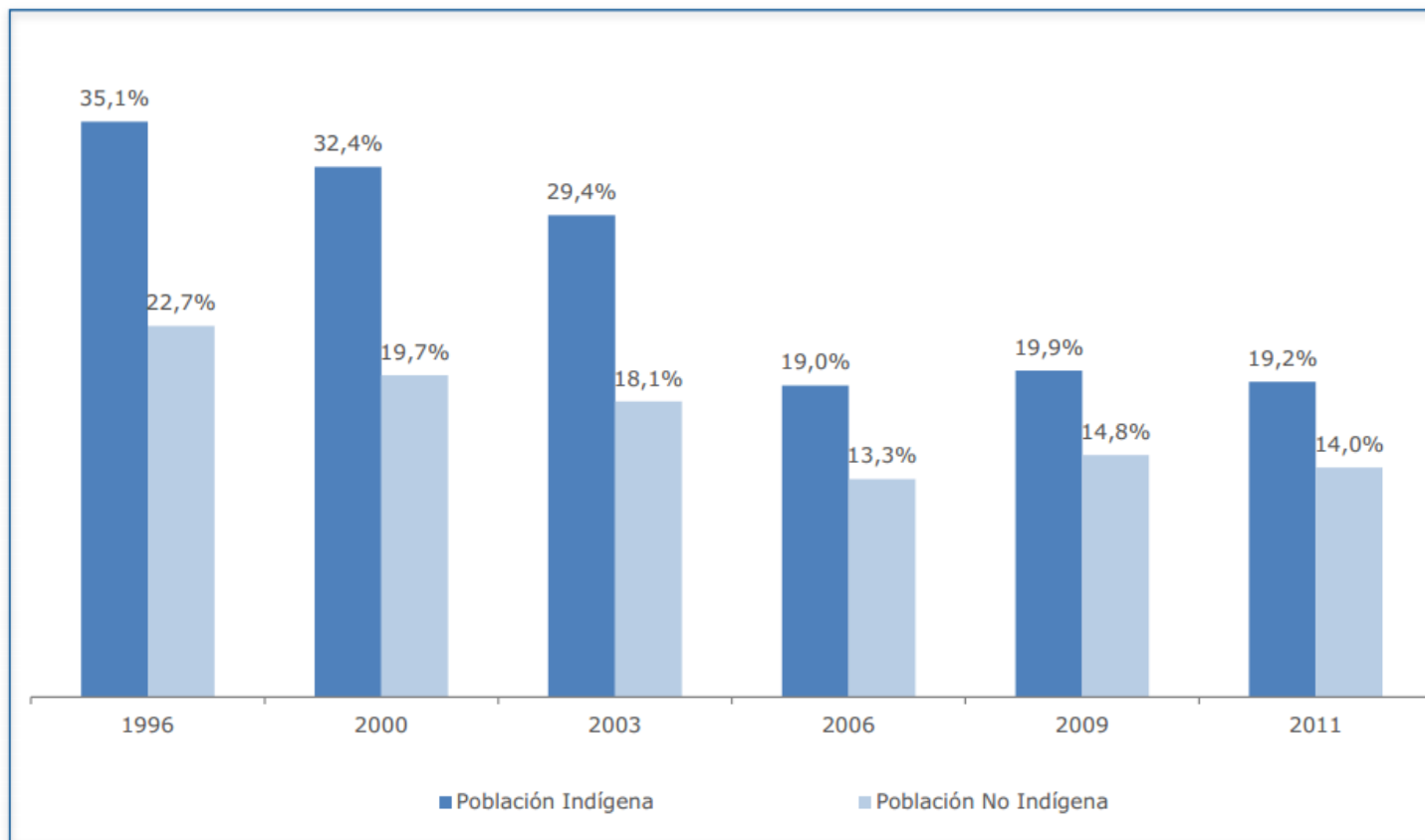
ARZOBISPADO DE SANTIAGO

SOLIDARIDAD HOY

VICARÍA DE PASTORAL SOCIAL
Y DE LOS TRABAJADORES

20
años

- Situación de pobreza por etnia



Fuente: Ministerio de Desarrollo Social, CASEN años respectivos

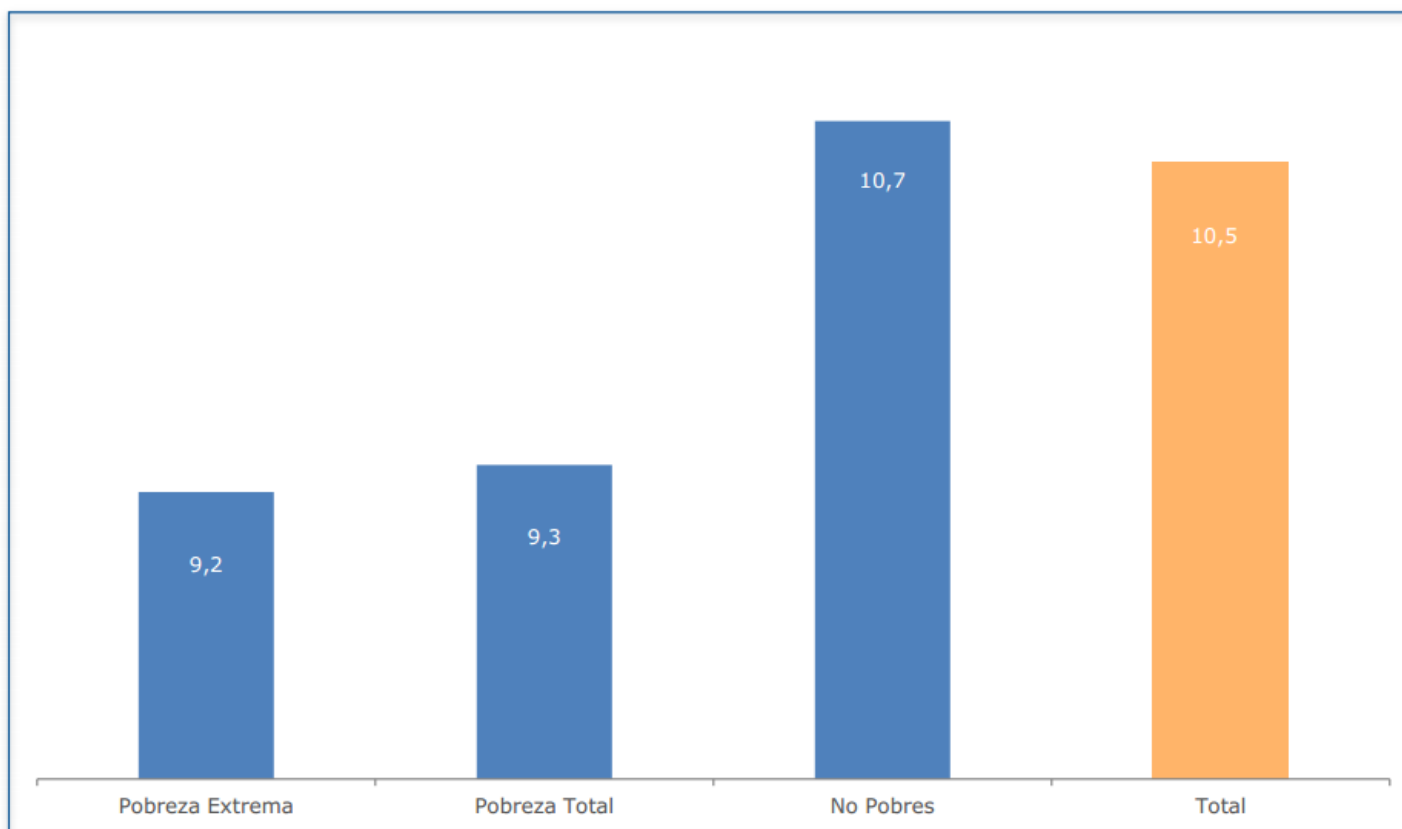
ARZOBISPADO DE SANTIAGO

SOLIDARIDAD HOY

VICARÍA DE PASTORAL SOCIAL
Y DE LOS TRABAJADORES

20
años

- Promedio años de escolaridad



Fuente: Ministerio de Desarrollo Social, CASEN 2011

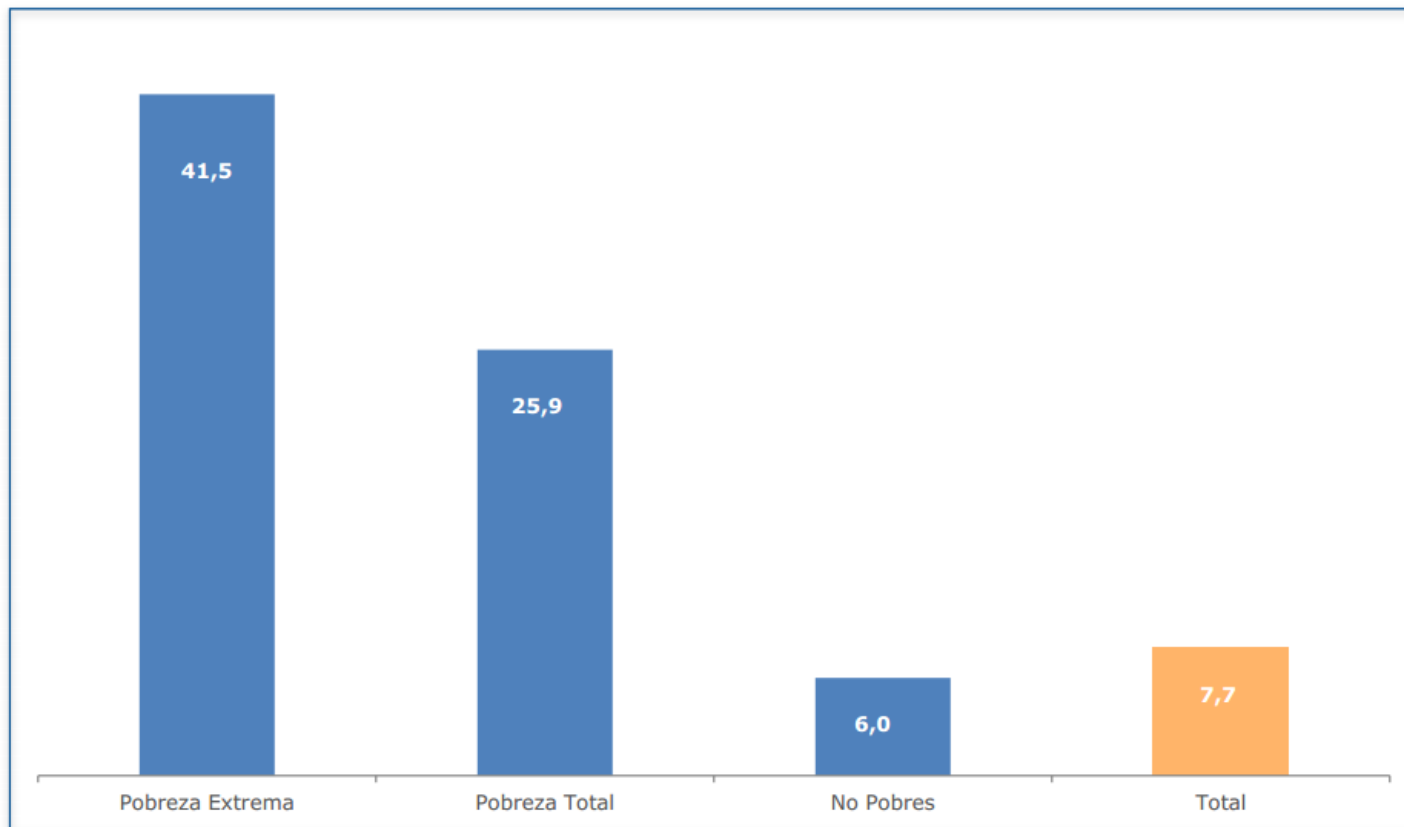
ARZOBISPADO DE SANTIAGO

SOLIDARIDAD HOY

VICARÍA DE PASTORAL SOCIAL
Y DE LOS TRABAJADORES

20
años

- Tasa de desocupación por situación de pobreza



Fuente: Ministerio de Desarrollo Social, CASEN 2011

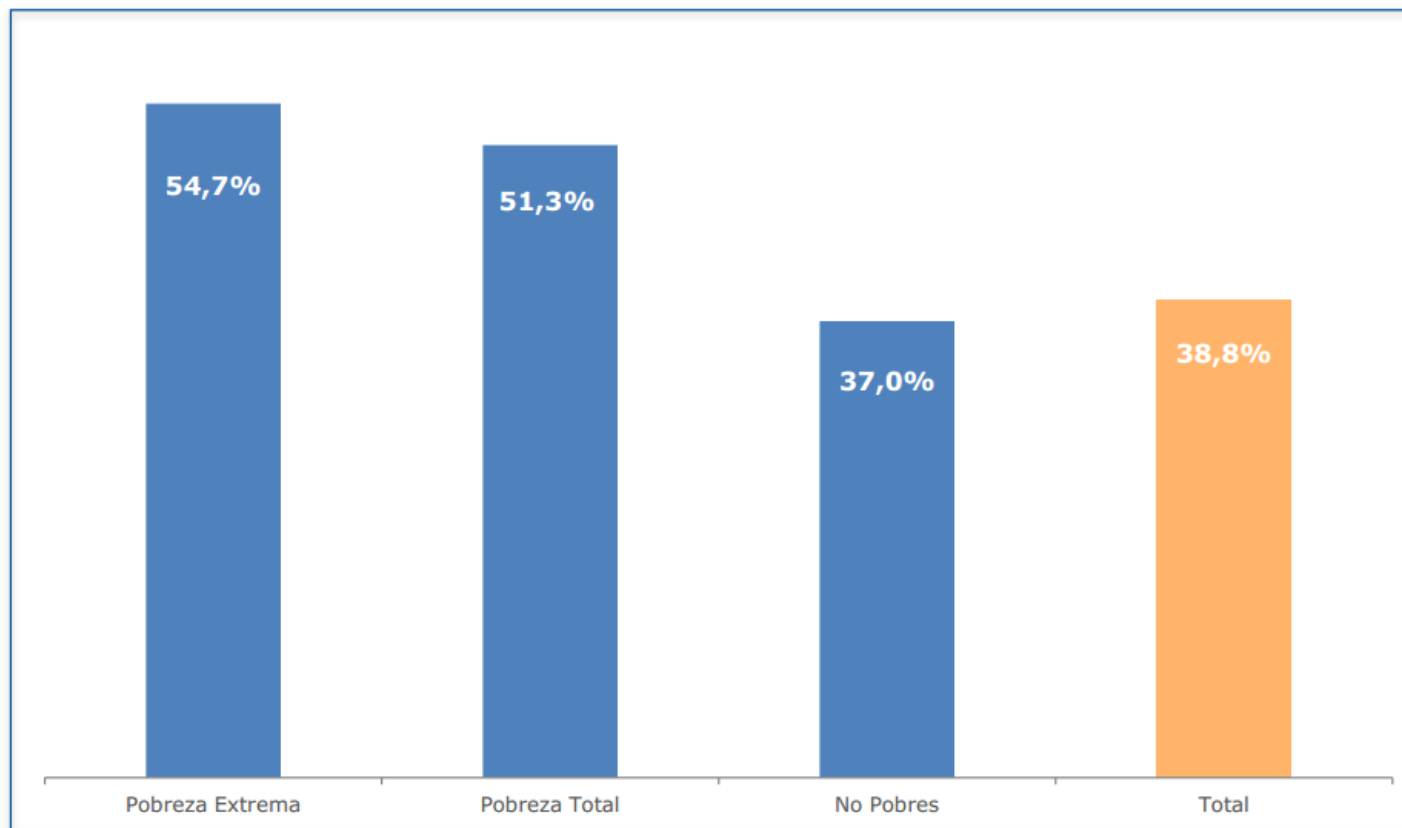
ARZOBISPADO DE SANTIAGO

SOLIDARIDAD HOY

VICARÍA DE PASTORAL SOCIAL
Y DE LOS TRABAJADORES

20
años

- Jefatura femenina del hogar



Fuente: Ministerio de Desarrollo Social, CASEN 2011

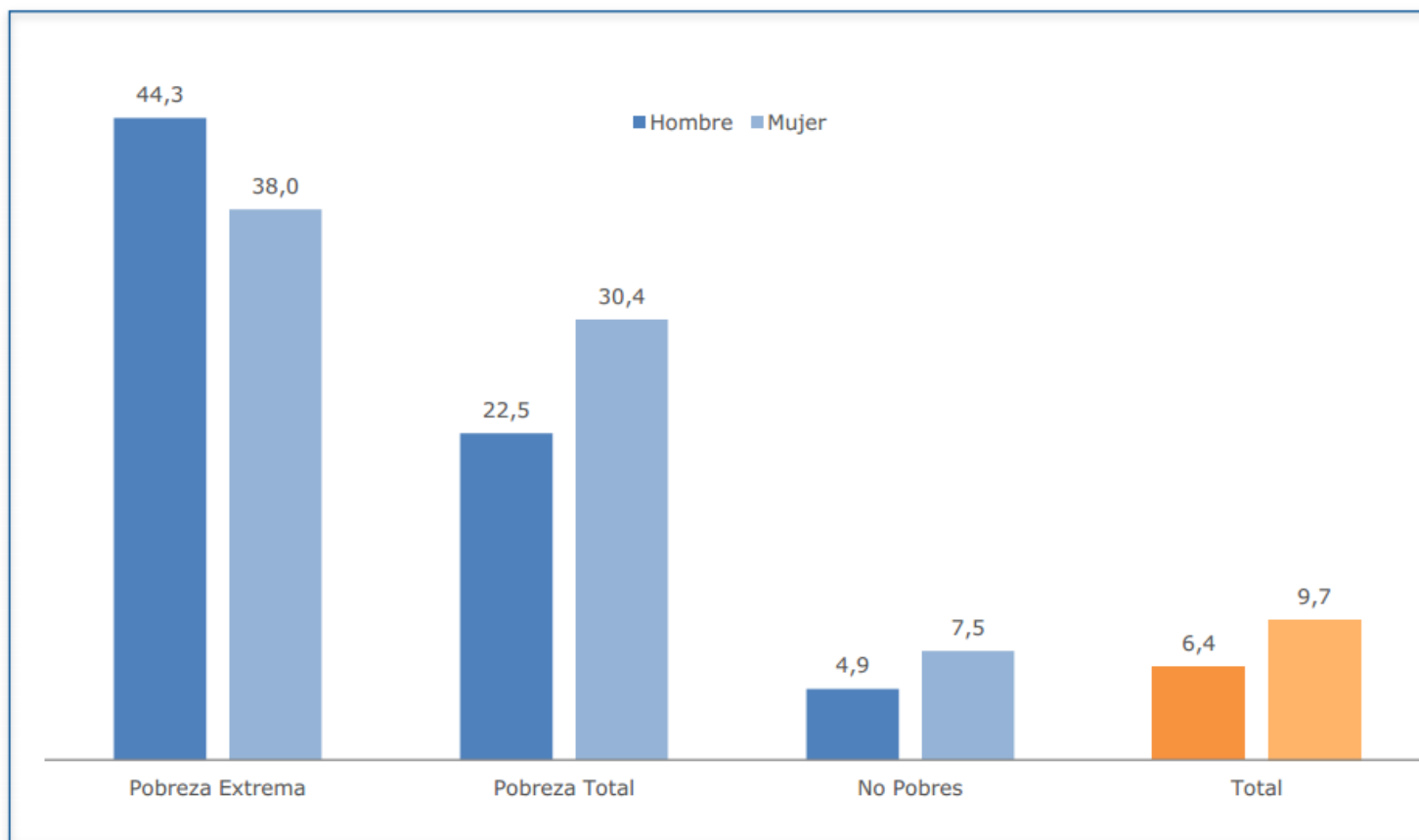
ARZOBISPADO DE SANTIAGO

SOLIDARIDAD HOY

VICARÍA DE PASTORAL SOCIAL
Y DE LOS TRABAJADORES

20
años

- Tasa de desocupación por sexo v situación de pobreza



Fuente: Ministerio de Desarrollo Social, CASEN 2011

ARZOBISPADO DE SANTIAGO

SOLIDARIDAD HOY

VICARÍA DE PASTORAL SOCIAL
Y DE LOS TRABAJADORES

20
años



CASEN 2011: SATISFACCIÓN CON LA VIDA

Pregunta CASEN 2011:

**“Considerando todas las cosas:
¿cuán satisfecho está usted con
su vida en este momento?”**

- Se responde de 1 a 10, en que 1 es **completamente insatisfecho** y 10 es **completamente satisfecho**.
- Es una medición estándar utilizada internacionalmente.
- Responden solo mayores de 15 años (13.398.116 personas)

Escala de 1 a 10, en donde: 1 es "Completamente insatisfecho" y 10 es "Completamente satisfecho"



ARZOBISPADO DE SANTIAGO

SOLIDARIDAD HOY

VICARÍA DE PASTORAL SOCIAL
Y DE LOS TRABAJADORES

20
años

CASEN 2011: SATISFACCIÓN CON LA VIDA

PROMEDIO DE CHILE: 7.2

- 10** → **2.791.648 chilenos (20.8%) dicen estar completamente satisfechos con su vida**
- 1** → **207.948 chilenos (1.6%) dicen estar completamente insatisfechos con su vida**



CASEN 2011: SATISFACCIÓN CON LA VIDA

Sobre 7.0 **7.113.166** **63,1%**



Bajo 4.0 **1.303.875** **9,8%**

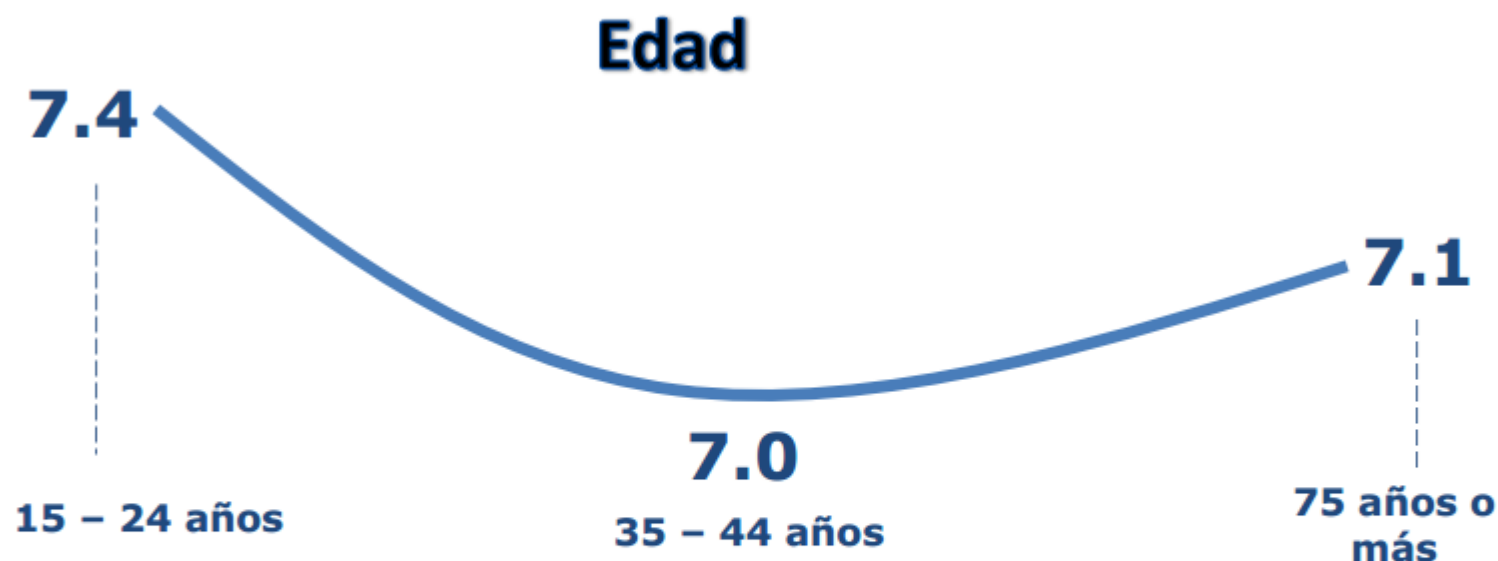


CASEN 2011: SATISFACCIÓN CON LA VIDA

Factores Importantes:

- Hombre / Mujer
- La región en que se vive
- Edad, estado civil, tipo de hogar
- Nivel de estudios
- Ocupación , actividad desempeñada
- Nivel de ingresos

CASEN 2011: SATISFACCIÓN CON LA VIDA



- La **Satisfacción con la Vida** por edad tiene forma de **U**.
- Los más satisfechos son los jóvenes, disminuyendo con la edad, para volver a aumentar después de los 75 años.
- De hecho la mayor **Satisfacción con la Vida** está en los hombres jóvenes (7,5) y la menor, en mujeres entre 55 y 74 años (6,8).

Juzgar

Unificando el cuerpo, el mismo Espíritu por sí y con su virtud y por la intensa conexión de los miembros, produce y estimula la caridad entre los fieles. Por tanto, si un miembro sufre, todos los miembros sufren con él; o si un miembro es honrado, gozan juntamente con él todos los miembros (Cfr. 1 Cor.12,26)

Lumen Gentium 7

ARZOBISPADO DE SANTIAGO

SOLIDARIDAD HOY

VICARÍA DE PASTORAL SOCIAL
Y DE LOS TRABAJADORES

20
años

Juzgar

“Procuren, pues, seriamente, por su competencia en los asuntos profanos y por su actividad, elevada desde dentro por la gracia de Cristo, contribuir eficazmente a que los bienes creados se desarrollen para el servicio de todos los hombres, y se distribuyan mejor entre ellos, según el plan del Creador y la iluminación de su Verbo, mediante el trabajo humano, la técnica y la cultura civil, y en su medida , conduzcan al progreso universal en la libertad cristiana y humana. Cristo, a través de los miembros de la Iglesia, iluminará más y más con su luz salvadora a toda la sociedad humana”

Lumen Gentium 36

ARZOBISPADO DE SANTIAGO

SOLIDARIDAD HOY

VICARÍA DE PASTORAL SOCIAL
Y DE LOS TRABAJADORES

20
años

Juzgar

“El gozo y la esperanza, la angustia y la tristeza de los hombres de nuestros días, sobre todo de los pobres y toda clase de afligidos, son también el gozo y esperanza, tristeza y angustia de los discípulos de Cristo, y nada hay de verdaderamente humano que no tenga resonancia en su corazón”.

GS 1

“La índole social del hombre demuestra la interdependencia entre desarrollo de la persona y el incremento de la misma sociedad. El principio, el sujeto y el fin de toda institución social es, y debe ser, la persona humana, ya que es ella quien por su propia naturaleza lleva la indigencia absoluta de la vida social”.

GS 25

ARZOBISPADO DE SANTIAGO

SOLIDARIDAD HOY

VICARÍA DE PASTORAL SOCIAL
Y DE LOS TRABAJADORES

20
años

“Así pues, el orden social, y sus progresos deben siempre derivar hacia el bien de las personas ya que la ordenación de las cosas está sometida al orden de las personas y no al revés...” (...) “Ese orden se ha de desarrollar de día en día, se ha de fundamentar en la verdad, construir en la justicia y vivificar con el amor; y deberá encontrar en la libertad su equilibrio cada vez más humano”.

- GS 26

ARZOBISPADO DE SANTIAGO

SOLIDARIDAD HOY

VICARÍA DE PASTORAL SOCIAL
Y DE LOS TRABAJADORES

20
años

“Descendiendo ya a las consecuencias prácticas más urgentes, el Concilio inculca el respeto hacia el hombre, de modo que cada uno considere al prójimo sin exceptuar a nadie como otro yo, teniendo siempre en cuenta, principalmente, sus necesidades vitales y los medios conducentes para una vida digna(...)”.

- GS 27

ARZOBISPADO DE SANTIAGO

SOLIDARIDAD HOY

VICARÍA DE PASTORAL SOCIAL
Y DE LOS TRABAJADORES

20
años

“La profunda y rápida transformación del mundo moderno pide urgentemente que no haya ni uno solo que, despreocupado de la marcha de los tiempos o indolente en su inercia, se entregue a una ética meramente individualista. Hoy el deber de justicia y de caridad lo cumple el hombre cada día mejor si, contribuyendo al bien común según su propia capacidad y las necesidades de los demás, promueve también y favorece instituciones públicas y privadas que, a su vez, sirven para transformar y mejorar las condiciones de vida del hombre”.

GS 30

ARZOBISPADO DE SANTIAGO

SOLIDARIDAD HOY

VICARÍA DE PASTORAL SOCIAL
Y DE LOS TRABAJADORES

20
años

“Están lejos de la verdad quienes, sabiendo que nosotros no tenemos aquí una ciudad permanente sino que buscamos una ciudad futura (Cfr. Heb. 13, 14), piensan que por ello pueden descuidar sus deberes terrenos, no advirtiendo que precisamente por esa misma fe están obligados a cumplirlos, según la vocación a que cada uno ha sido llamado. Pero no menos equivocados están quienes, por el contrario, piensan que pueden dedicarse de tal modo a los asuntos terrenos cual si éstos fueran todo ajenos a lo religioso, como si lo religioso se redujera a ciertos aspectos de culto y a determinadas obligaciones morales”.

GS 43

ARZOBISPADO DE SANTIAGO

SOLIDARIDAD HOY

VICARÍA DE PASTORAL SOCIAL
Y DE LOS TRABAJADORES

20
años

“El cristiano que descuida sus obligaciones temporales falta a sus obligaciones con el prójimo y con Dios, y pone en peligro su salvación eterna”.

GS 43

ARZOBISPADO DE SANTIAGO

SOLIDARIDAD HOY

VICARÍA DE PASTORAL SOCIAL
Y DE LOS TRABAJADORES

20
años

“En un momento en que el desarrollo de la vida económica orientada y ordenada de una manera racional y humana, podría permitir una atenuación de las desigualdades sociales, con demasiada frecuencia trae consigo un endurecimiento de ellas, y, a veces, un retroceso en las condiciones de vida de los más débiles y el desprecio de los más pobres”.

GS 63

ARZOBISPADO DE SANTIAGO

SOLIDARIDAD HOY

VICARÍA DE PASTORAL SOCIAL
Y DE LOS TRABAJADORES

20
años

“El desarrollo económico debe quedar bajo el control del hombre, y no al sólo arbitrio de unos pocos hombres o grupos dotados de excesivo poder económico”.

GS 65

ARZOBISPADO DE SANTIAGO

SOLIDARIDAD HOY

VICARÍA DE PASTORAL SOCIAL
Y DE LOS TRABAJADORES

20
años

“Para responder a las exigencias de la justicia y de la equidad hay que hacer todos los esfuerzos posibles en orden a que, dentro del respeto a los derechos de las personas y del carácter propio de cada pueblo, se hagan desaparecer cuanto antes las enormes diferencias económicas que hoy existen y que cada día se agravan, unidas a una discriminación individual y social”.

GS 66

ARZOBISPADO DE SANTIAGO

SOLIDARIDAD HOY

VICARÍA DE PASTORAL SOCIAL
Y DE LOS TRABAJADORES

20
años

“La propiedad privada comporta, por su misma naturaleza, una función social que radica en el destino común de los bienes. Cuando esta índole social es descuidada, la propiedad fácilmente se convierte en múltiple tentación de ambiciones y graves desórdenes, hasta dar pretexto as la impugnación de los derechos mismos”.

GS 71

ARZOBISPADO DE SANTIAGO

SOLIDARIDAD HOY

VICARÍA DE PASTORAL SOCIAL
Y DE LOS TRABAJADORES

20
años

“Quienquiera que, obedeciendo a Cristo, busca ante todo el reino de Dios, encontrará como consecuencia un amor más fuerte y más puro para ayudar a todos sus hermanos, y para realizar así una obra de justicia bajo el impulso de la caridad”.

GS 72

ARZOBISPADO DE SANTIAGO

SOLIDARIDAD HOY

VICARÍA DE PASTORAL SOCIAL
Y DE LOS TRABAJADORES

20
años

“Convéñzanse los cristianos de que, al tomar parte activa en el movimiento económico y social de su tiempo y luchar por una mayor justicia y caridad, pueden hacer mucho por el bienestar de la humanidad y la salvación del mundo”.

GS 72

ARZOBISPADO DE SANTIAGO

SOLIDARIDAD HOY

VICARÍA DE PASTORAL SOCIAL
Y DE LOS TRABAJADORES

20
años

Actuar

Cercanía a los pobres y a la extrema pobreza

- 1.1 Mujeres: Maternidad; Santa Ana, Economía Solidaria
- 1.2. Niños: Adicciones, CC UU, NATs, Brazos Abiertos.
- 1.3. Educación.
- 1.4. CARITAS: PAM, Salud
- 1.5. Pastorales Ambientale

ARZOBISPADO DE SANTIAGO

SOLIDARIDAD HOY

VICARÍA DE PASTORAL SOCIAL
Y DE LOS TRABAJADORES

20
años

2. Profundizar DSI: Camino de reflexión y de acción.

- 2.1. Orientadoras: Apoyo en la base.
- 2.2. Talleres de Espiritualidad de la Solidaridad

ARZOBISPADO DE SANTIAGO

SOLIDARIDAD HOY

VICARÍA DE PASTORAL SOCIAL
Y DE LOS TRABAJADORES

20
años

3. Propiciar diálogo intra y extra Eclesial.
Interlocutores no beneficiarios ni destinatarios.

ARZOBISPADO DE SANTIAGO

SOLIDARIDAD HOY

VICARÍA DE PASTORAL SOCIAL
Y DE LOS TRABAJADORES

20
años

4. Año de la Fe: No existe una fe sin obras
- 4.1 Vivir una espiritualidad de la Solidaridad: Eucarística y comunitaria.
 - 4.2 Solidaridad/Fraternidad

ARZOBISPADO DE SANTIAGO

SOLIDARIDAD HOY

VICARÍA DE PASTORAL SOCIAL
Y DE LOS TRABAJADORES

20
años

5. Profetas que anuncian y denuncian

- 5.1. Denuncia de una sociedad injusta: Pleno empleo, condiciones laborales, cultura de bonos, niveles de felicidad.
- 5.2. Cielos nuevos y tierra nueva.

ARZOBISPADO DE SANTIAGO

SOLIDARIDAD HOY

VICARÍA DE PASTORAL SOCIAL
Y DE LOS TRABAJADORES

20
años

6. Encuentro con Cristo personal y comunitario. DA 18

ARZOBISPADO DE SANTIAGO

SOLIDARIDAD HOY

VICARÍA DE PASTORAL SOCIAL
Y DE LOS TRABAJADORES

20
años